

Développement Durable et moi et moi et moi

> Retour d'expériences

INRIA Rennes

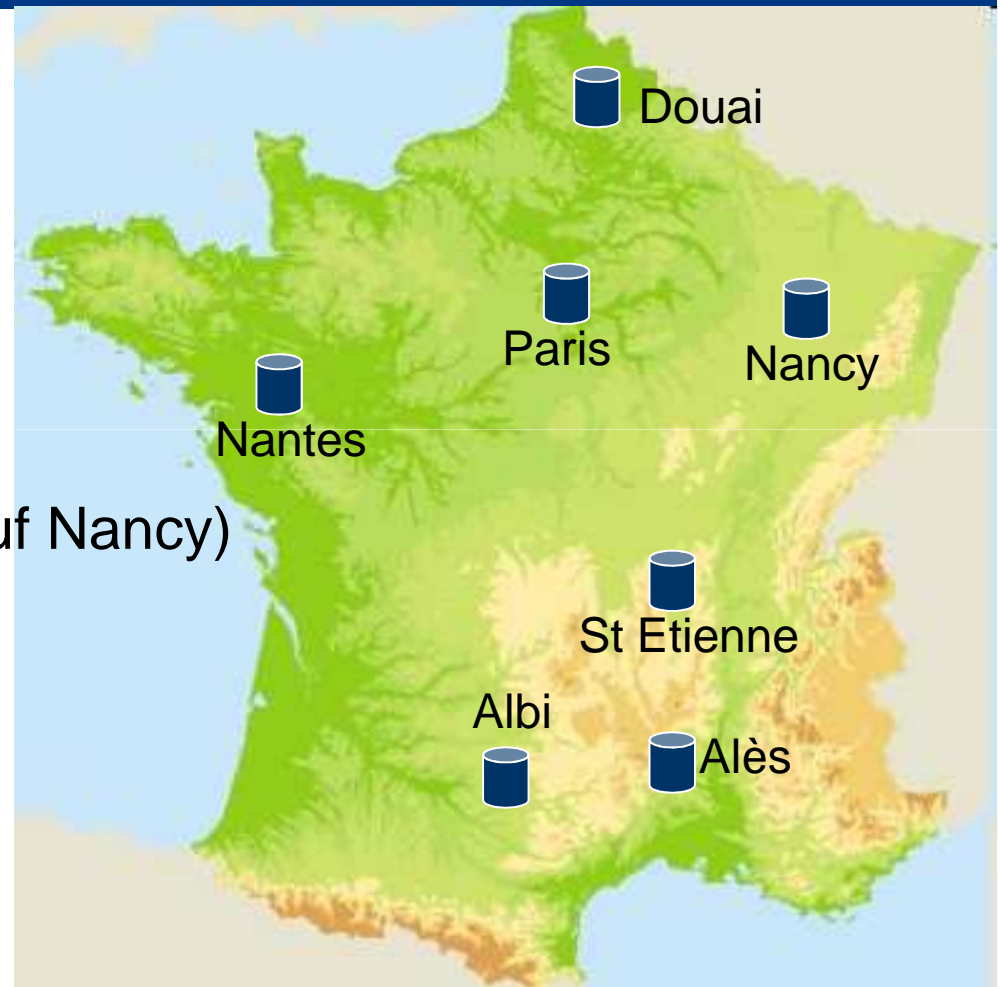
29 janvier 2010



Bernard.Lemoult@emn.fr

Groupe des Ecoles des Mines (GEM)

- ✓ 7 établissements de formation et de recherche
- ✓ Ministère de l'économie, de l'industrie et de l'emploi (sauf Nancy)
- ✓ 6 000 étudiants
- ✓ 1 000 enseignants-chercheurs



Ecole des Mines de Nantes

Enseignement & Recherche

Restaurant

Gymnase

Hébergements

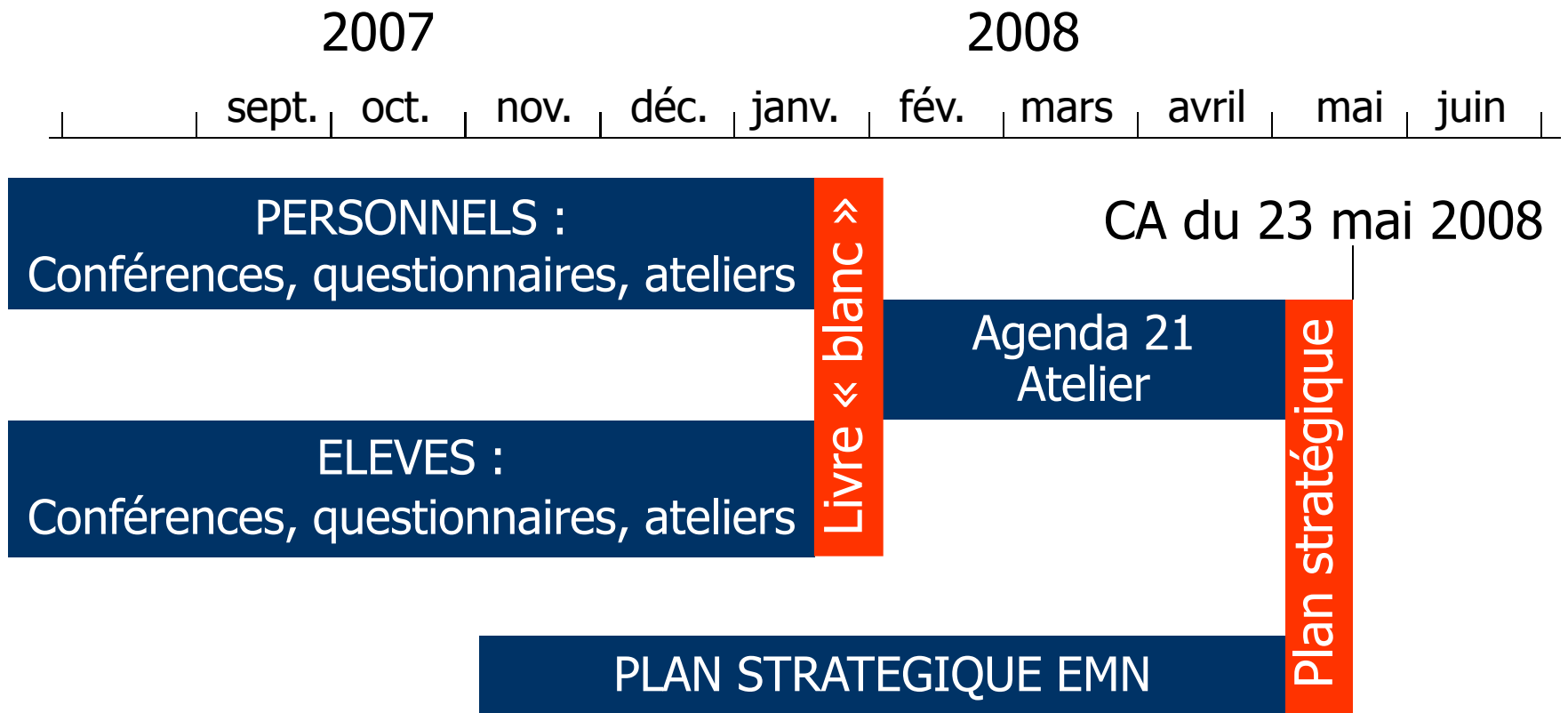


Pourquoi s'engager ?

- ✓ Au regard des enjeux ... la CGE s'engage
- ✓ Double responsabilité de l'EMN ...
- ✓ Les conditions de l'engagement ...



Construction de l'Agenda 21



Pour « le progrès technologique au service de l'homme, de l'entreprise et de la planète »



L'Agenda 21, c'est ...

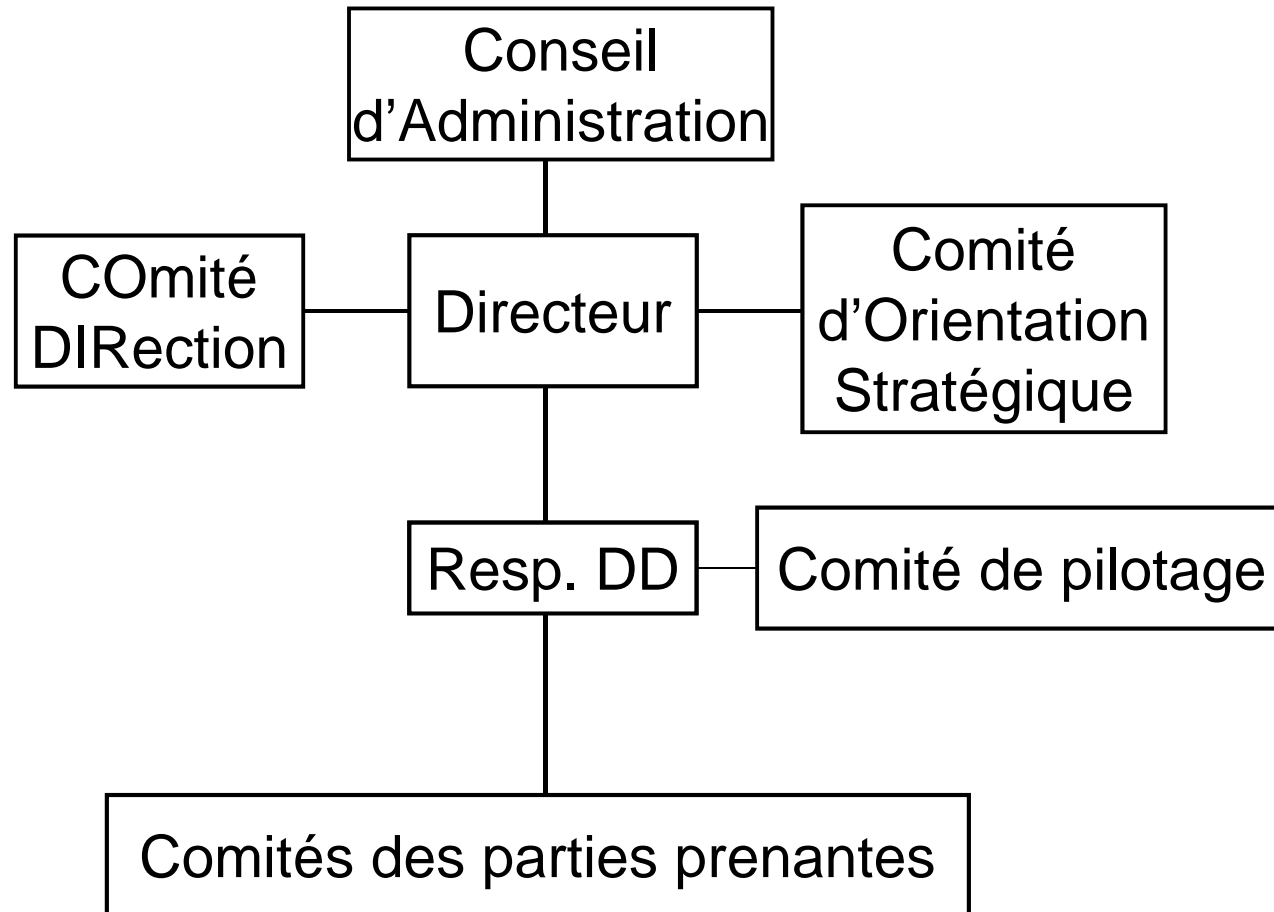
5 Axes > 21 Engagements

1. Inscrire le DD au cœur des valeurs de l'Ecole
2. Former les responsables aux enjeux et pratiques du DD
3. Faire progresser le DD par la recherche et l'innovation
4. Réduire l'impact écologique de l'Ecole
5. Mettre en adéquation gouvernance, politique sociale et ressources avec les engagements pris en matière de DD



> 1 Plan d'actions

Une organisation en marche



Rapport d'activités 2008-2009

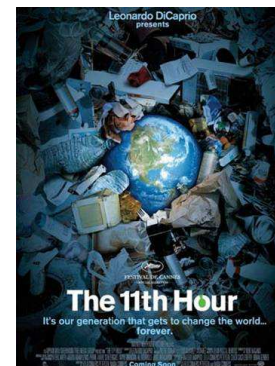
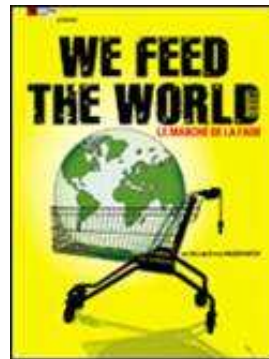
1. Inscrire le DD au cœur des valeurs de l'Ecole
2. Former les (futurs) responsables aux enjeux et aux pratiques du DD
3. Faire progresser le DD par la recherche et l'innovation
4. Réduire l'impact écologique de l'Ecole
5. Mettre en adéquation gouvernance, politique sociale et ressources avec les engagements pris en matière de DD



Rapport d'activités 2008-2009

1. Inscrire le DD au cœur des valeurs de l'Ecole
2. Former les (futurs) responsables aux enjeux et aux pratiques du DD
3. Faire progresser le DD par la recherche et l'innovation
4. Réduire l'impact écologique de l'Ecole
5. Mettre en adéquation gouvernance, politique sociale et ressources avec les engagements pris en matière de DD

- Signature du Pacte Mondial en mars 2007
- Mission développement durable en juillet 2007 et responsable rattaché au Directeur
- Adoption par le CA de l'Agenda 21 en mai 2008
- Evènements à l'Ecole autour du DD



Nous le sav(i)ons ... nous le vivons



Rapport d'activités 2008-2009

1. Inscrire le DD au cœur des valeurs de l'Ecole
 2. Former les (futurs) responsables aux enjeux et aux pratiques du DD
 3. Faire progresser le DD par la recherche et l'innovation
 4. Réduire l'impact écologique de l'Ecole
 5. Mettre en adéquation gouvernance, politique sociale et ressources avec les engagements pris en matière de DD
- Parcours développement durable pour tous les futurs diplômés
 - Tous les étudiants doivent avoir réalisé un «projet d'engagement sociétal» (90h), condition pour être diplômé
 - Projets / semaine développement durable
 - Pour les stages en entreprise et à l'étranger, travail d'observation et d'analyse de l'engagement de l'entreprise (ou du pays) en matière de développement durable



Rapport d'activités 2008-2009

1. Inscrire le DD au cœur des valeurs de l'Ecole
2. **Former les (futurs) responsables aux enjeux et aux pratiques du DD**
3. Faire progresser le DD par la recherche et l'innovation
4. Réduire l'impact écologique de l'Ecole
5. Mettre en adéquation gouvernance, politique sociale et ressources avec les engagements pris en matière de DD

- Ouverture en octobre 2008 du Cycle des Hautes Etudes en Développement Durable (CHEDD) pour former les cadres dirigeants aux enjeux du développement durable.

Audencia, Centrale, l'EMN et l'ESA



**Cycle des hautes études
en développement durable**

En partenariat avec le CHEDD



Rapport d'activités 2008-2009

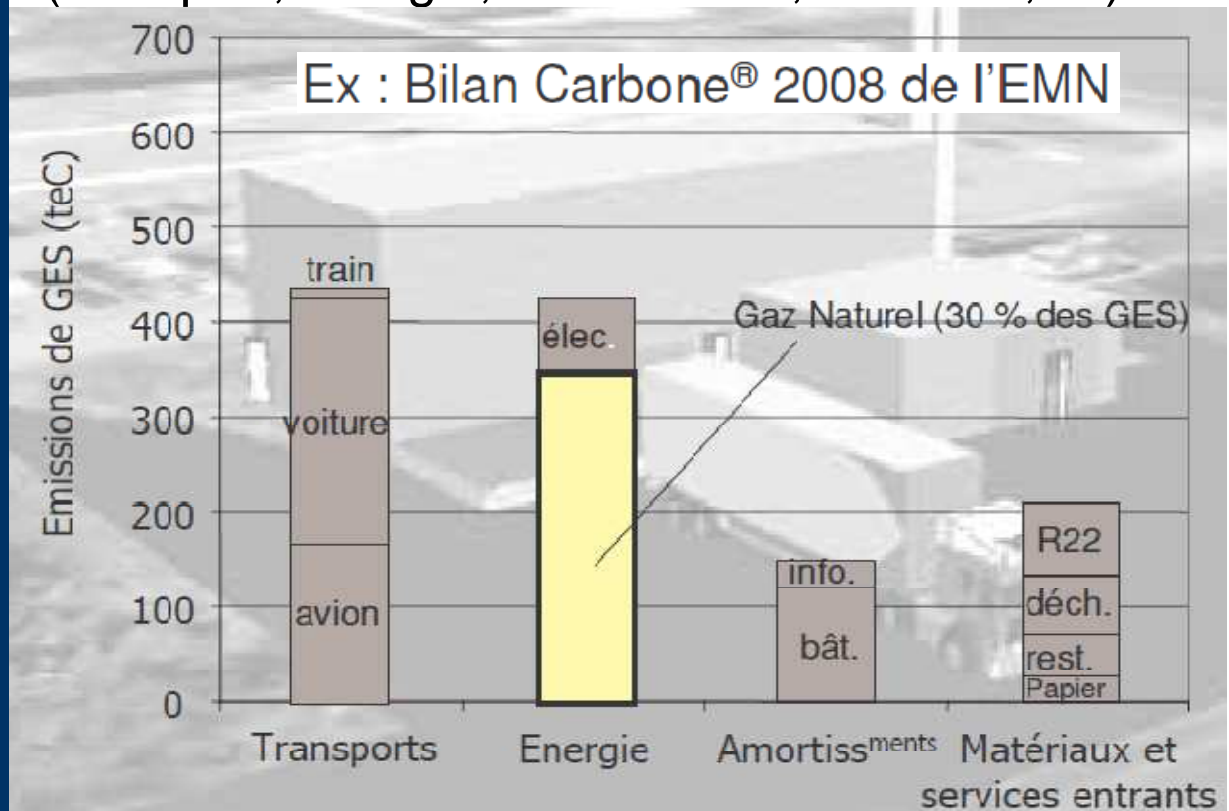
1. Inscrire le DD au cœur des valeurs de l'Ecole
2. Former les (futurs) responsables aux enjeux et aux pratiques du DD
3. **Faire progresser le DD par la recherche et l'innovation**
4. Réduire l'impact écologique de l'Ecole
5. Mettre en adéquation gouvernance, politique sociale et ressources avec les engagements pris en matière de DD

- Réflexions en cours

Rapport d'activités 2008-2009

1. Inscrire le DD au cœur des valeurs de l'Ecole
2. Former les (futurs) responsables aux enjeux et aux pratiques du DD
3. Faire progresser le DD par la recherche et l'innovation
4. Réduire l'impact écologique de l'Ecole (énergie)
5. Mettre en adéquation gouvernance, politique sociale et ressources avec les engagements pris en matière de DD

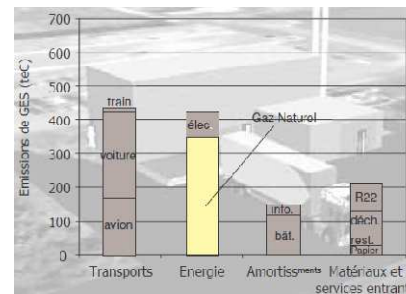
- Réalisation annuelle du Bilan Carbone®
(transport, énergie, restauration, bâtiment, ...)



Rapport d'activités 2008-2009

1. Inscrire le DD au cœur des valeurs de l'École
2. Former les (futurs) responsables aux enjeux et aux pratiques du DD
3. Faire progresser le DD par la recherche et l'innovation
4. Réduire l'impact écologique de l'École (énergie)
5. Mettre en adéquation gouvernance, politique sociale et ressources avec les engagements pris en matière de DD

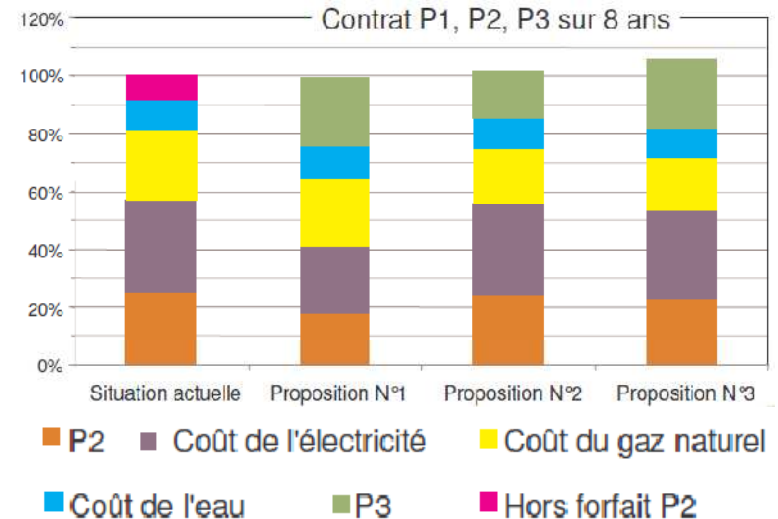
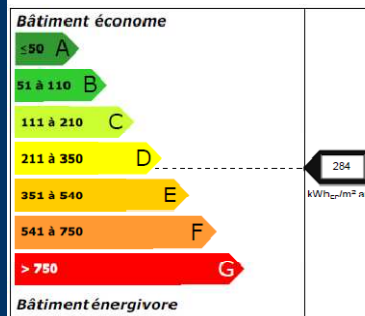
- Réalisation annuelle du Bilan Carbone® (transport, énergie, restauration, bâtiment, ...)
- Pilotage du projet de chaufferie bois Chantrerie pour 5 établissements du site, avec Nantes Métropole, Nantes aménagement et l'Ademe
- Fin 2009 : lancement du cahier des charges fonctionnel (BE) et création d'une AFUL



Rapport d'activités 2008-2009

1. Inscrire le DD au cœur des valeurs de l'Ecole
2. Former les (futurs) responsables aux enjeux et aux pratiques du DD
3. Faire progresser le DD par la recherche et l'innovation
4. Réduire l'impact écologique de l'Ecole (énergie)
5. Mettre en adéquation gouvernance, politique sociale et ressources avec les engagements pris en matière de DD

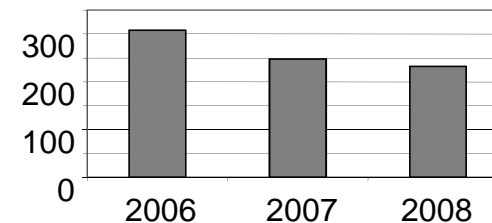
- 1^{er} semestre 2008 : diagnostic énergétique
- Été 2008 : étude sur les vitrages
- Fin 2008 - fin 2009 : dialogue compétitif pour engagement de résultats et nouveaux équipements



Rapport d'activités 2008-2009

1. Inscrire le DD au cœur des valeurs de l'Ecole
2. Former les (futurs) responsables aux enjeux et aux pratiques du DD
3. Faire progresser le DD par la recherche et l'innovation
4. Réduire l'impact écologique de l'Ecole (restauration)
5. Mettre en adéquation gouvernance, politique sociale et ressources avec les engagements pris en matière de DD

- Janvier 2008 : restauration « éco-citoyenne » (bio, local, commerce équitable) au même prix que le « traditionnel » : objectifs de GES et santé sur les 5 ans de DSP
- Janvier 2010 : offre unique d'eau filtrée et d'eau gazeuse à partir du réseau de ville (Club et réceptions)
- Février 2010 : Installation d'un système de traitement des déchets organiques de la restauration



Emissions (gramme équivalent Carbone /repas)

Rapport d'activités 2008-2009

1. Inscrire le DD au cœur des valeurs de l'Ecole
2. Former les (futurs) responsables aux enjeux et aux pratiques du DD
3. Faire progresser le DD par la recherche et l'innovation
4. Réduire l'impact écologique de l'Ecole (mobilité)
5. Mettre en adéquation gouvernance, politique sociale et ressources avec les engagements pris en matière de DD

- Mai 2009 : lancement d'un Plan de Déplacements Inter Entreprises (PDIE) avec 9 établissements du site de la Chantrerie, en relation étroite avec les collectivités (Nantes Métropole, Conseil Général) et l'ADEME



Rapport d'activités 2008-2009

1. Inscrire le DD au cœur des valeurs de l'Ecole
2. Former les (futurs) responsables aux enjeux et aux pratiques du DD
3. Faire progresser le DD par la recherche et l'innovation
4. Réduire l'impact écologique de l'Ecole (déchets)
5. Mettre en adéquation gouvernance, politique sociale et ressources avec les engagements pris en matière de DD

- Avril 2008 : papier 100% recyclé, non blanchi et non désencré
- Octobre 2008 : mise en place d'une politique de valorisation matière des déchets (piles, papier, cartons, canettes, ...), notamment avec des associations d'insertion sociale (ARBRES)



Piles usagées
(400 kg/an)



Canettes alu
(7 000 unités/an, 90 kg/an)

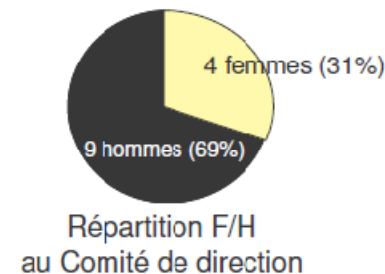
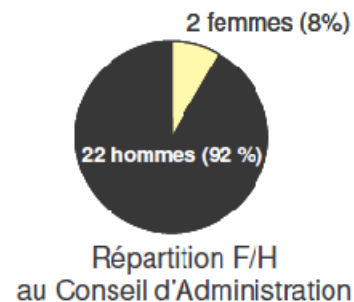


Papier usagé

Rapport d'activités 2008-2009

1. Inscrire le DD au cœur des valeurs de l'Ecole
2. Former les (futurs) responsables aux enjeux et aux pratiques du DD
3. Faire progresser le DD par la recherche et l'innovation
4. Réduire l'impact écologique de l'Ecole
5. **Mettre en adéquation gouvernance, politique sociale et ressources avec les engagements pris en matière de DD**

- Fin 2009 : choix consultant et mise en œuvre d'« indicateurs de satisfaction des salariés »
- Depuis juin 2008 : séminaires de formation à la pédagogie pour les enseignants de l'Ecole
- Objectif d'amélioration du taux de femmes dans les instances dirigeantes, du taux de personnes à handicap, ...



Freins et leviers

- ✓ De changer le pansement à penser le changement ...
... et le mettre en œuvre
- ✓ La génération future est là ... sans vraiment être là
- ✓ Mettre du temps ... tout en se pressant
- ✓ Mesurer les progrès ...
- ✓ Un chantier gigantesque ... mais que du bonheur

